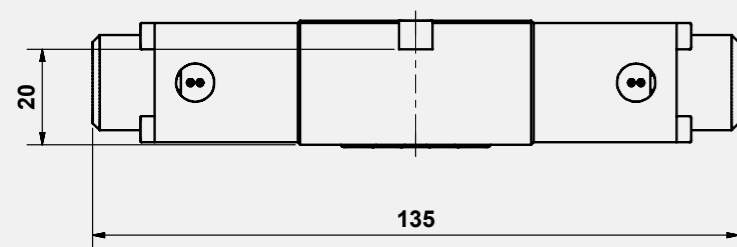
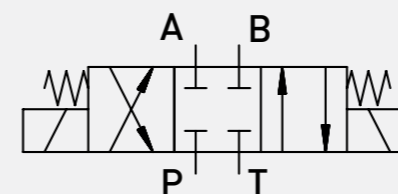
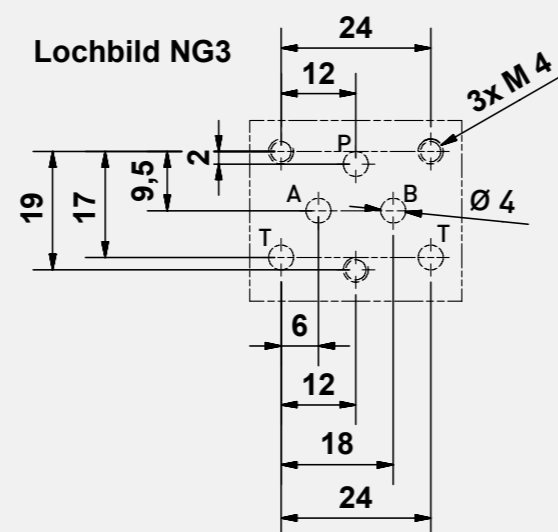
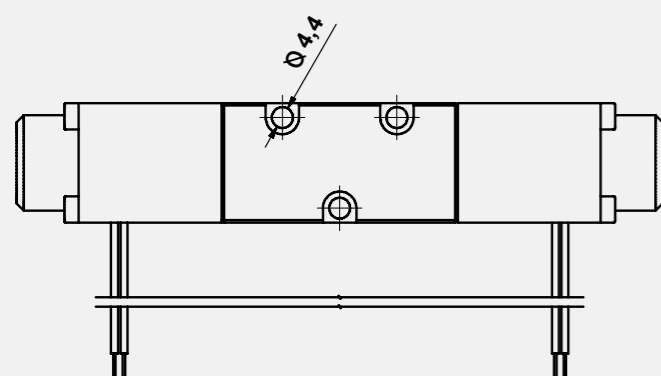
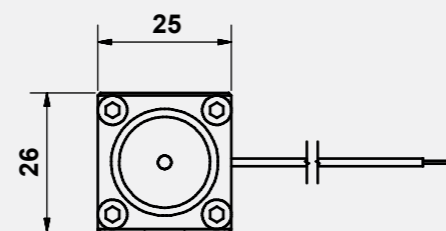


WV1

Einbauzeichnung / Installation drawing



Magnet 4 x 90° drehbar



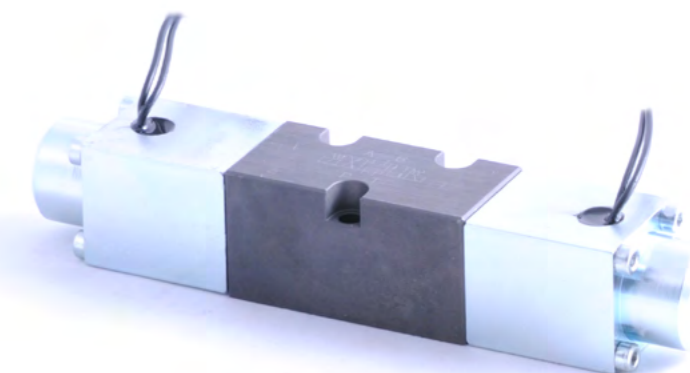
4/3 Wegeventil NG3/
4/3 Way Directional Valve NG3

4/3 Wegeventil

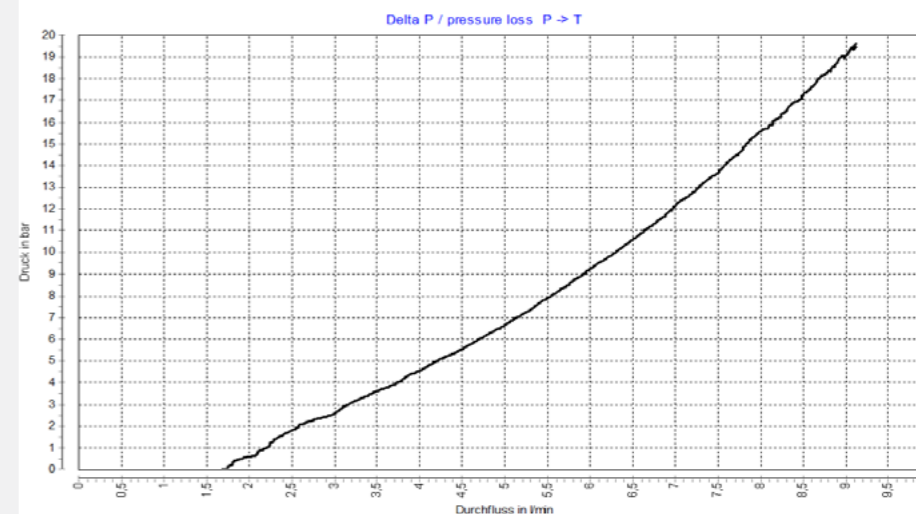
Miniatur-4/3-Wegeventil, Schieberbauweise; direkt gesteuertes Ventil; äußerst kleine Abmessungen; auch als 4/2 Wege Ausführung lieferbar; Lochbild-Größe NG 3 (Werknorm); sehr geringe Leckölwerte; kleines Passungsspiel; Kolben gehärtet und geschliffen, Gehäuse aus Gussmaterial; Lauffläche gehont.

4/3 way Directional Valve

Miniature 4/3 way directional valve, spool type; direct operated valve; very compact size; also as 4/2 way possible; Hole pattern with the nominal size NG 3 (factory standard); extreme low leakage; high precision parts, very small clearance; piston is hardened and grounded; the housing is made of hydraulic cast; running surface is honed.



Kennlinie / Characteristic curve



Technische Daten / Technical data	
Dichtung / Seal	NBR (Alternativen auf Anfrage / alternatives on request)
Temperaturbereich / Temperature Range	-40°C - 65°C
max. Betriebsdruck / max. Pressure	315 bar
max. Volumenstrom / max. Flow	8 l/min
Nennspannung / Voltage	12V / 24V DC
Leckage / Leakage	max. 90 cc/min bei / at 315 bar
Leistungsaufnahme / Power Consumption	max. 17,66 W
Einschaltdauer / Duty Cycle	100% ED
Anschluss / Connection	Kabel (andere auf Anfrage) / Flying Leads (others on request)
Medien / Fluids	Hydrauliköl DIN 51524 T1 + T2
Viskositätsbereich / Viscosity	5 - 420 cSt
Artikelnummer / Order Number	DR1003020/210; DR1003020/211
Filterierung / Filtration	min. 25 µm; 5 µm empfohlen / recommended

Stand 04.2017 Technische Änderungen vorbehalten
Revision status as of 04.2017 Subject to technical changes

Alle Kennlinien aufgenommen bei 30°C mit HLP32 / all performance charts are recorded at 30°C with HLP32.